

Jak tworzyć przestrzeń publiczną dostępną dla wszystkich?

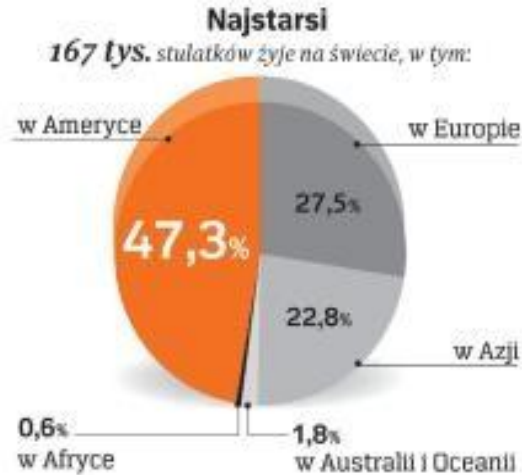
Dr hab. inż. arch. Marek Wysocki
Wydział Architektury Politechniki Gdańskiej
Centrum Projektowania Uniwersalnego

członek Komisji Ekspertów ds. Osób Niepełnosprawnych przy RPO
Ekspert grupy ON Inclusion 14-20

*Nikt nie może być dyskryminowany w życiu
politycznym, społecznym lub gospodarczym z
jakiegokolwiek przyczyny.* (Art. 32 pkt 2 Konstytucji RP)

JAK TWORZYĆ PRZESTRZEŃ PUBLICZNĄ DOSTĘPNĄ DLA WSZYSTKICH?

DLA KOGO
JEST PRZESTRZEŃ
PUBLICZNA?



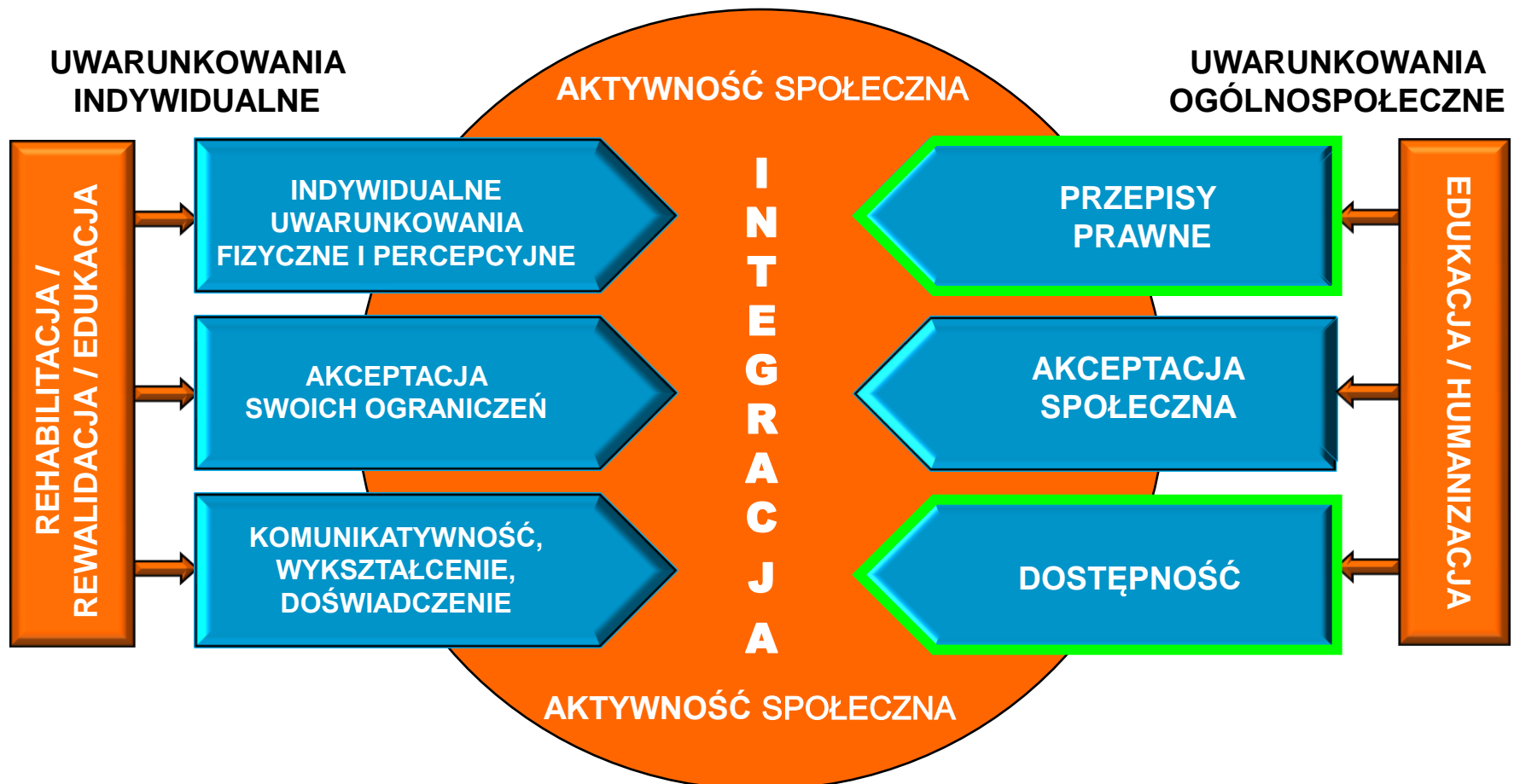
- Niepełnosprawnym można się urodzić,
- Niepełnosprawnym można się stać,
- Niepełnosprawności można dożyć

Dwie trzecie osób o ograniczonej mobilności to osoby starsze.

Źródło: gazeta.pl

JAK TWORZYĆ PRZESTRZEŃ PUBLICZNĄ DOSTĘPNĄ DLA WSZYSTKICH?

CZYNNIKI WPŁYWAJĄCE NA AKTYWNOŚĆ SPOŁECZNĄ W PRZESTRZENI PUBLICZNEJ



Na podstawie: Wysocki M. „Projektowanie otoczenia dla osób niewidomych. Pozawzrokowa percepcja przestrzeni” 2010, s. 20

JAK TWORZYĆ PRZESTRZEŃ PUBLICZNĄ
DOSTĘPNĄ DLA WSZYSTKICH?

Disability Awareness

The edf advert



<http://theinclusionclub.com>

JAK TWORZYĆ PRZESTRZEŃ PUBLICZNĄ DOSTĘPNĄ DLA WSZYSTKICH?

Prawo międzynarodowe zachęca do promowania idei projektowania uniwersalnego (projektowania dla wszystkich) oraz tworzenia środowiska zabudowanego dostępnego dla wszystkich.

PRZEPISY
PRAWNE

1. 1993 - Standardowe Zasady Wyrównywania Szans

Rezolucja ONZ nr 48/96: i bazujące na nich Deklaracja Barcelońska (1995) oraz Agenda 22 (2001),

2. 2001 - Uchwała Rady Europy ResAP (2001)1

dot. wprowadzenia zasad uniwersalnego projektowania do programów nauczania wszystkich zawodów pracujących nad zbudowanym środowiskiem

3. 2006 - Plan Działań Rady Europy na lata 2006-2015

Zalecenie nr Rec(2006)5

4. 2006 - Konwencja Praw Osób Niepełnosprawnych

Rezolucja ONZ nr 61/06

5. 2010 - Europejska strategia w sprawie niepełnosprawności 2010-2020:

Odnowione zobowiązanie do budowania Europy bez barier. Komunikat Komisji Europejskiej KOM(2010) 636

JAK TWORZYĆ PRZESTRZEŃ PUBLICZNĄ DOSTĘPNĄ DLA WSZYSTKICH?

RATYFIKACJA KONWENCJI ONZ o prawach osób niepełnosprawnych:

Ratyfikacja Konwencji nastąpiła 6 września 2012 r., poprzez złożenie podpisu Prezydenta RP.



Zdj. Eliza Radzikowska-Białobrzieszka źródło:
<http://www.niepelnosprawni.gov.pl>

Konwencja ONZ o prawach osób niepełnosprawnych została przyjęta w grudniu 2006 r. na sesji Zgromadzenia Ogólnego ONZ i weszła w życie 3 maja 2008 r. Do połowy marca 2012 r. podpisały ją 153 państwa, a jej stronami jest 112 krajów. Polska podpisała konwencję w marcu 2007 r.

Konwencja zawiera przepisy zakazujące dyskryminowania niepełnosprawnych, a także nakazujące tworzenie warunków do korzystania przez nich z praw na równi z innymi osobami oraz wprowadzenie rozwiązań specjalnie do nich adresowanych. Dokument podkreśla znaczenie, jakie mają dla niepełnosprawnych samodzielność i niezależność. Zwraca uwagę na potrzebę ich udziału w procesach decyzyjnych, a także znaczenie dostępności np. do opieki zdrowotnej, edukacji, informacji, kultury i rekreacji.

źródło: <http://www.niepelnosprawni.gov.pl>

DOSTĘPNOŚĆ ŚRODOWISKA ZABUDOWANEGO:

ARTYKUŁ 9 Konwencji:



Zdj. Eliza Radzikowska-Białobrzaska źródło:
<http://www.niepelnospawni.gov.pl>

- 1. Aby umożliwić osobom niepełnosprawnym samodzielne życie i pełne uczestnictwo we wszystkich sferach życia**, Państwa-Strony podejmą stosowne kroki celem zapewnienia osobom niepełnosprawnym dostępu, na równych zasadach z innymi obywatelami, do środowiska fizycznego, transportu, informacji i komunikacji międzyludzkiej, w tym technologii i systemów komunikacyjnych i informacyjnych, oraz do innych udogodnień i usług oferowanych całemu społeczeństwu, zarówno w środowiskach miejskich, jak i wiejskich. Te działania, włącznie z rozpoznawaniem i usuwaniem przeszkód i barier na drodze do dostępności, będą dotyczyć między innymi:
 - (a) Budynków, dróg, środków transportu oraz innych obiektów, w tym szkół, mieszkalnictwa, ośrodków medycznych i miejsc pracy;**
 - (b) Usług informacyjnych, komunikacyjnych i innych, w tym usług elektronicznych, jak również usług w zakresie pomocy w nagłych wypadkach.**

JAK TWORZYĆ PRZESTRZEŃ PUBLICZNĄ DOSTĘPNĄ DLA WSZYSTKICH?

DOSTĘPNOŚĆ ŚRODOWISKA ZABUDOWANEGO:

ARTYKUŁ 9 Konwencji:



Zdj. Eliza Radzikowska-Białobrzaska źródło:
<http://www.niepelnosprawni.gov.pl>

2. Państwa Strony podejmą również odpowiednie środki w celu:

- (a) opracowywania, ogłaszania i monitorowania wdrażania minimalnych standardów i wytycznych w sprawie dostępności urządzeń i usług ogólnie dostępnych lub powszechnie zapewnianych,
- (b) zapewnienia, że instytucje prywatne, które oferują urządzenia i usługi ogólnie dostępne lub powszechnie zapewniane, będą brały pod uwagę wszystkie aspekty ich dostępności dla osób niepełnosprawnych,
- (c) zapewnienia szkolenia wszystkim zainteresowanym na temat dostępności dla osób niepełnosprawnych,
- (d) zapewnienia w ogólnodostępnych budynkach i innych obiektach oznakowania w alfabecie Braille'a oraz w formach łatwych do czytania i zrozumienia,

RÓWNOPRAWNY DOSTĘP I SAMODZIELNE ŻYCIE

ARTYKUŁ 19 Konwencji: Samodzielne życie i integracja społeczna



Zdj. Eliza Radzikowska-Białobrzaska źródło:
<http://www.niepelnosprawni.gov.pl>

Państwa-Strony uznają prawo wszystkich osób niepełnosprawnych do życia w społeczności, i do dokonywania wyborów na równi z innymi obywatelami, oraz podejmą skuteczne i stosowne działania, aby ułatwić osobom niepełnosprawnym korzystanie z wyżej wymienionego prawa oraz ich pełną integrację i uczestnictwo w życiu społecznym, w tym zagwarantują, iż:

(c) ogólnie dostępne usługi i obiekty będą dostępne na równych zasadach dla osób niepełnosprawnych oraz będą dostosowane do ich potrzeb.

JAK TWORZYĆ PRZESTRZEŃ PUBLICZNĄ DOSTĘPNĄ DLA WSZYSTKICH?

W Polsce obowiązuje od 1995 r. Prawo Budowlane, które wskazuje, że środowisko zabudowane należy projektować zgodnie z potrzebami osób z niepełnosprawnością.

PRZEPISY
PRAWNE

Art. 5 ustawy prawo budowlane.

1. Obiekt budowlany wraz ze związanymi z nim urządzeniami budowlanymi należy, biorąc pod uwagę przewidywany okres użytkowania, projektować i budować w sposób określony w przepisach, w tym techniczno-budowlanych, oraz **zgodnie z zasadami wiedzy technicznej**, zapewniając:

...

4) niezbędne warunki do korzystania z obiektów użyteczności publicznej i mieszkaniowego budownictwa wielorodzinnego przez osoby niepełnosprawne, ~~w szczególności poruszające się na wózkach inwalidzkich;~~

Art. 5 pkt 4: niezbędne warunki do korzystania ze środowiska zabudowanego wszystkim użytkownikom, bez względu na ich indywidualne potrzeby w mobilności i percepcji.

Prawo budowlane Ustawa z dnia 7 lipca 1994 r., Dz.U. 1994 nr 89 poz. 414



JAK TWORZYĆ PRZESTRZEŃ PUBLICZNĄ DOSTĘPNĄ DLA WSZYSTKICH?

JAK KSZTAŁTOWAĆ PRZESTRZEŃ PUBLICZNĄ ?

zgodnie z zasadami Projektowania Uniwersalnego

POWSZECHNOŚĆ
DOSTĘPU

BEZPIECZEŃSTWO
UŻYTKOWANIA
ERGONOMIA

ATRAKCYJNOŚĆ
I TRWAŁOŚĆ



Definicja projektowania uniwersalnego propagowana przez Center of Universal Design Uniwersytetu Północnej Karoliny (USA) brzmi następująco:

„Projektowanie uniwersalne jest to projektowanie produktów i środowiska, które mogą być użytkowane przez wszystkich ludzi, w możliwie największym stopniu, bez potrzeby adaptacji lub specjalistycznego projektowania” (Ron Mace)

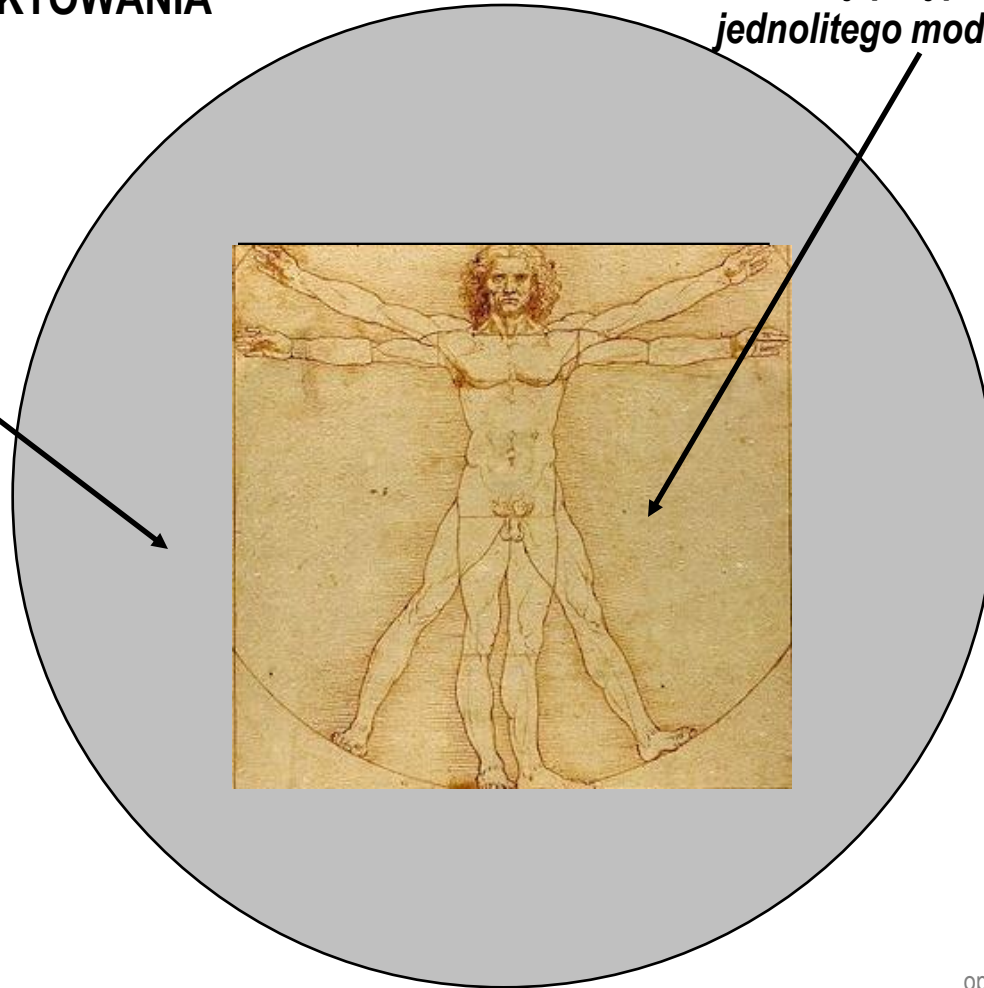
źródło: http://www.design.ncsu.edu/cud/about_ud/about_ud.htm

Źródło: Design for all, projekt Aaoutils, 2003

JAK TWORZYĆ PRZESTRZEŃ PUBLICZNĄ DOSTĘPNĄ DLA WSZYSTKICH?

OBSZARY PROJEKTOWANIA

*Potrzeby indywidualne
człowieka*

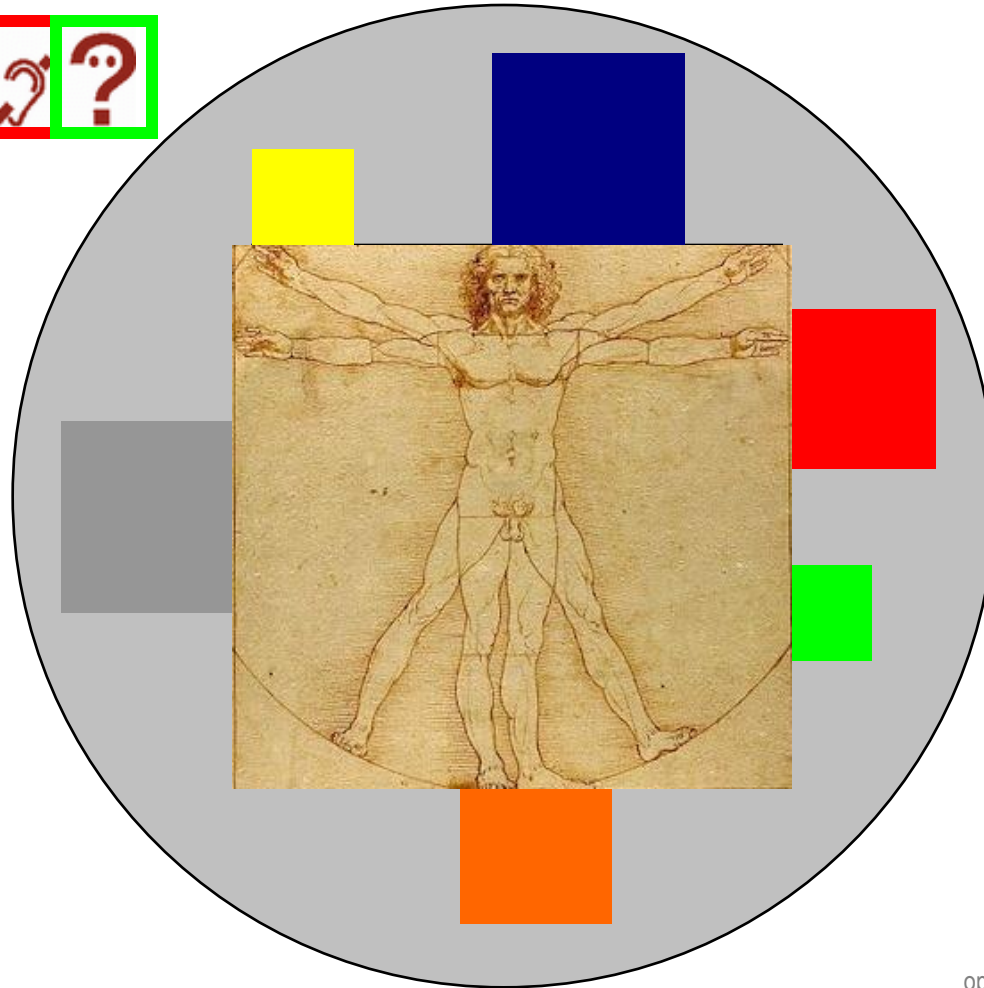


*Potrzeby przyporządkowane do
jednolitego modelu człowieka*

oprac. M. Wysocki na podstawie prezentacji EIDD

JAK TWORZYĆ PRZESTRZEŃ PUBLICZNĄ DOSTĘPNĄ DLA WSZYSTKICH?

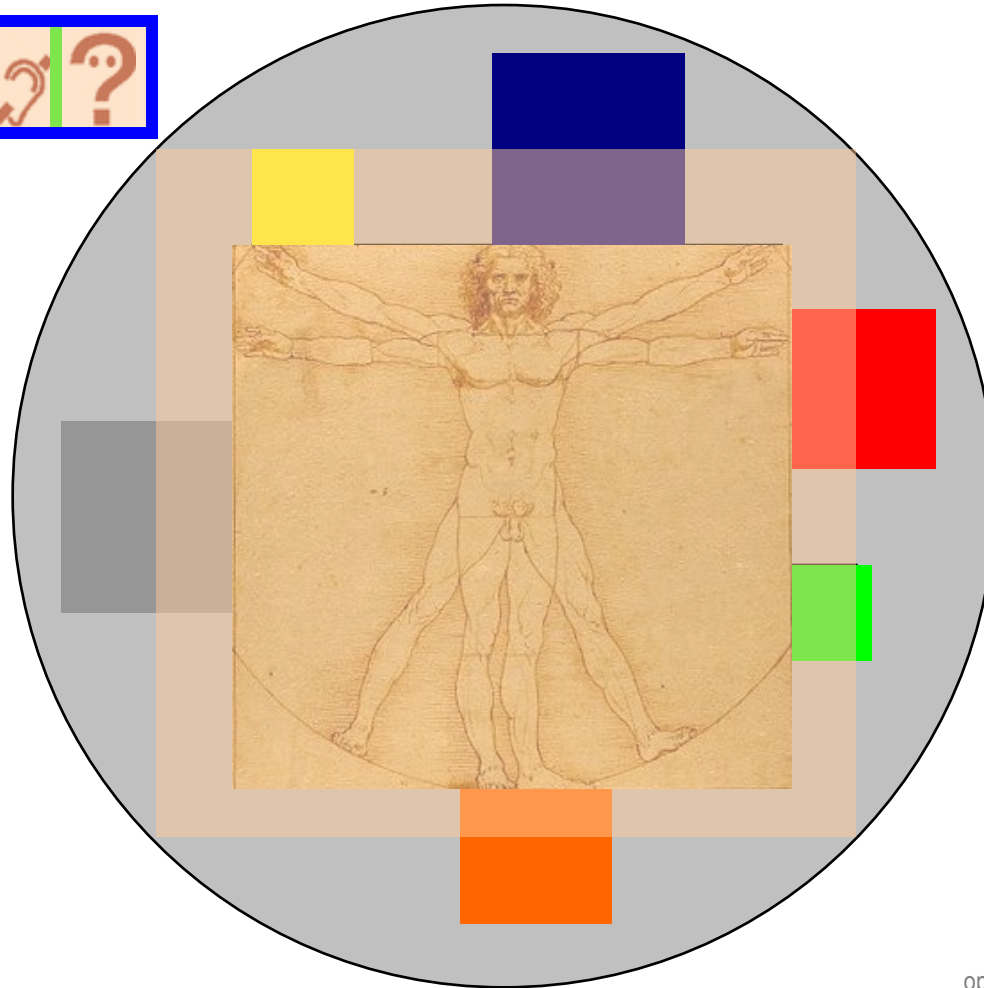
PROJEKTOWANIE BUDYNKÓW Z UWZGLĘDNIENIEM POTRZEB OSÓB NIEPEŁNOSPRAWNYCH



oprac. M. Wysocki na podstawie prezentacji EIDD

JAK TWORZYĆ PRZESTRZEŃ PUBLICZNĄ DOSTĘPNĄ DLA WSZYSTKICH?

PROJEKTOWANIE UNIWERSALNE



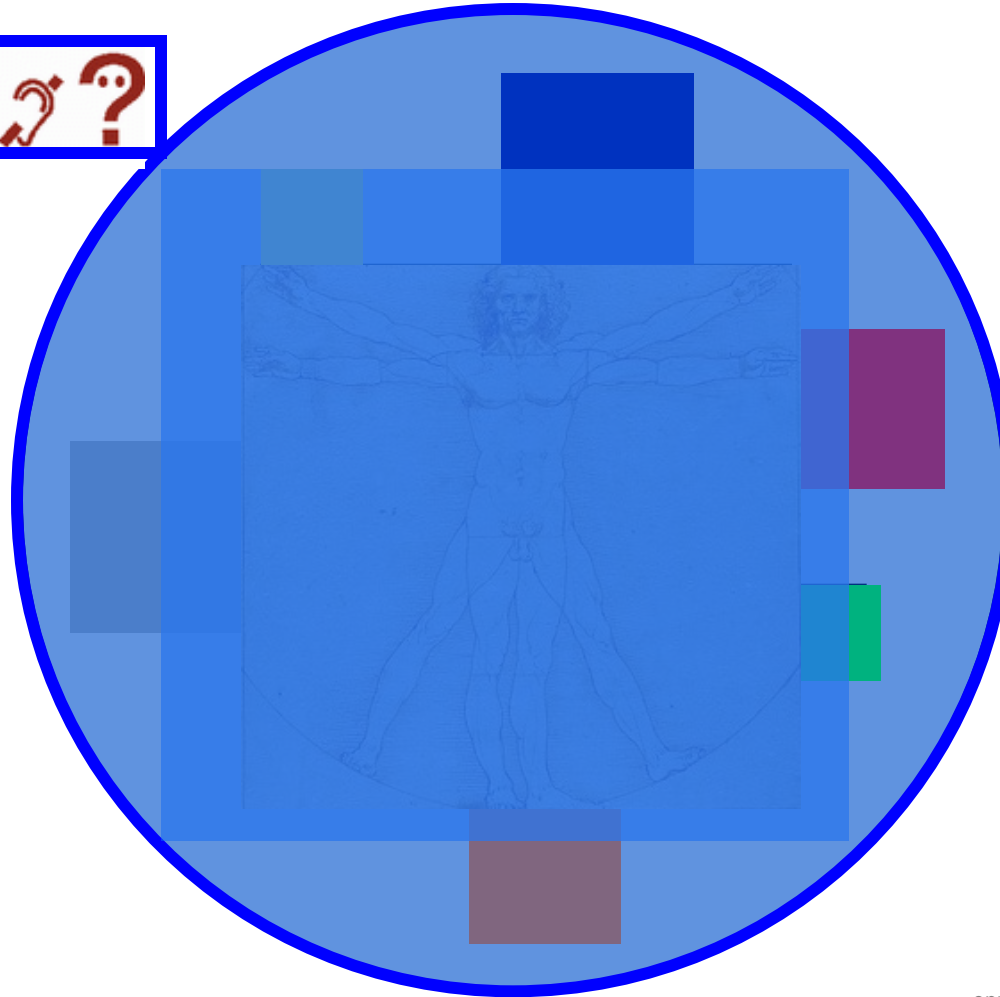
oprac. M. Wysocki na podstawie prezentacji EIDD

JAK TWORZYĆ PRZESTRZEŃ PUBLICZNĄ DOSTĘPNĄ DLA WSZYSTKICH?

PROJEKTOWANIE UNIWERSALNE

=

PROJEKTOWANIE DLA WSZYSTKICH



oprac. M. Wysocki na podstawie prezentacji EIDD

JAK TWORZYĆ PRZESTRZEŃ PUBLICZNĄ DOSTĘPNĄ DLA WSZYSTKICH?

Definicja Projektowania Uniwersalnego została podparta siedmioma zasadami:

1. **Użyteczność dla osób o różnej sprawności** (*ang. Equitable Use*),
2. **Elastyczność w użytkowaniu** (*ang. Flexibility in Use*),
3. **Proste i intuicyjne użytkowanie** (*ang. Simple and Intuitive Use*),
4. **Czytelna informacja** (*ang. Perceptible Information*),
5. **Tolerancja na błędy** (*ang. Tolerance for Error*),
6. **Wygodne użytkowanie bez wysiłku** (*ang. Low Physical Effort*),
7. **Wielkość i przestrzeń odpowiednie dla dostępu i użytkowania** (*ang. Size and Space for Approach and User*)

Jako twórców siedmiu zasad projektowania uniwersalnego przyjmuje się: Bettye Rosse Connell, Mike Jones, **Ron Mace**, Jim Mueller, Abir Mullick, Elaine Ostroff, Jon Sanford, Ed Steinfeld, Molly Story i Gregg Vanderheiden: *The Principles of Universal Design* [online]. NC State University, 1997

8. **Percepcja równości** (*ang. Perception of Equality*),

(Kondrad Kaletsch 2009) którą definiuje się w następujący sposób: „Projekt winien minimalizować możliwość postrzegania indywidualnego jako dyskryminujące.”

JAK TWORZYĆ PRZESTRZEŃ PUBLICZNĄ DOSTĘPNĄ DLA WSZYSTKICH?

JAK KSZTAŁTOWAĆ PRZESTRZEŃ PUBLICZNĄ ?

zgodnie z zasadami Projektowania Uniwersalnego

**POWSZECHNOŚĆ
DOSTĘPU**

**DECYDENCI
PARLAMENT, RZĄD,
SAMORZĄD LOKALNY,
KIEROWNICTWO FIRM**

**PRAWO KRAJOWE
I LOKALNE**

USTAWY, ROZPORZĄDZENIA, AGENDA 22,
ODPOWIEDNIE PROCEDURY UMOWY
SPOŁECZNE, STANDARDY DOSTĘPNOŚCI

STANDARDY DOSTĘPNOŚCI DLA MIASTA GDYNI

1

PROJEKTOWANIE UNIwersALNE - wstęp

PROJEKTOWANIE UNIwersALNE W PRZESTRZENI PUBLICZNEJ

Przestrzeń publiczna to obszar o szczególnym znaczeniu dla zaspokajania potrzeb i poprawy jakości życia wszystkich jej użytkowników. Powinna łączyć mieszkańców i tworzyć przestrzeń do inicjatyw, pobudzania wyobraźni i rozwoju lokalnych wspólnot. Plac, rynek, skwer, ulica czy bulwar to miejsca, w których przebywają mieszkańcy i turyści, to obszary, gdzie następują interakcje i działania sprzyjające integracji. Są to miejsca, w których przemieszczają się ludzie, jedni pieszo inni różnymi środkami lokomocji. Tysiące ludzi każdego dnia odbijają detale do wyposażenia publicznego, jednak większość

dostosowany autobus itd. Są jednak ludzie, którzy na to i wiele jeszcze innych pytań muszą odpowiadać sobie przy każdym wyjściu z domu i czasami z powodu braku informacji, barier przestrzennych i społecznych pozostają w nim.

Osoby, które mają trudności w poruszaniu się w przestrzeni miasta to duża grupa ludzi, a do nich oprócz osób niepełnosprawnych, poruszających się na wódkach, niewidomych i słabowidzących, niedosłyszących, niepełnosprawnych intelektualnie, należą osoby starsze, rodzice z dzieckiem w wózku, kobiety w ciąży, osoby otyłe, niskie lub bardzo wysokie, a także osoby z czasowymi ograniczeniami mobilności, jak: osoby z urazami kończyn poruszające się przy po-

1-4/4

STANDARDY DOSTĘPNOŚCI DLA MIASTA GDYNI

isttt.it



ZARZĄDZENIE PREZYDENTA MIASTA GDYNI Nr 10740/13/VI/U z dn. 17 maja 2013 r.

Warsztaty facylitacyjne: mgr Elżbieta Okroy, mgr Anna Urbańczyk,

Konsultacje: K. Adamska, M. Czapp, A. Dobkowska, O. Donner, M.. Grzesiak, M.. Gumieniuk-Wawrzyniak, K. Karczewska, A. Kolbusz, T. Krzak, U. Kubicka-Formela, L. Kucharek, I. Malinowska-Łubińska, E. Mosica, W. Pożarowski, M.. Rozbicka, K. Sierpińska, R. Studziński, H. Wetnicka, J. Zabiegińska.

dr hab. inż. arch. Marek Wysocki
WYDZIAŁ ARCHITEKTURY POLITECHNIKI GDAŃSKIEJ

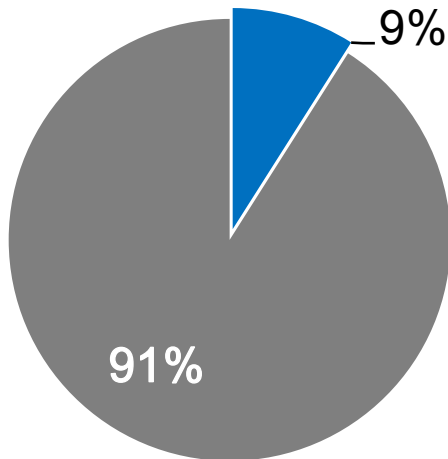
17 / 59

JAK TWORZYĆ PRZESTRZEŃ PUBLICZNĄ DOSTĘPNĄ DLA WSZYSTKICH?

JAK KSZTAŁTOWAĆ PRZESTRZEŃ PUBLICZNĄ ?

zgodnie z zasadami Projektowania Uniwersalnego

Badania Najwyższej Izby Kontroli
2012 r.



- obiekty dostępne dla OzN
- obiekty niedostępne dla OzN

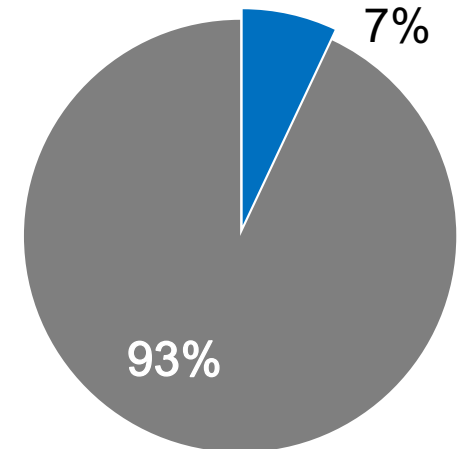
**BEZPIECZEŃSTWO
UŻYTKOWANIA
ERGONOMIA**



**PROJEKTANCI
+ wykonawcy i nadzór
budowlany**

**Powołanie funkcji
ACCESS OFICERA:
Kontrola dostępności na
każdym etapie procesu
inwestycyjnego**

Badania Wydziału Architektury PG
2009-2011



- obiekty dostępne dla OzN
- obiekty niedostępne dla OzN

Ocenie poddano 121 obiektów na terenie woj. Podlaskiego oddanych do użytkowania w latach 2009-2011

Ocenie poddano 216 obiektów z całej Polski oddanych do użytkowania po 2004 r.

JAK TWORZYĆ PRZESTRZEŃ PUBLICZNĄ DOSTĘPNĄ DLA WSZYSTKICH?

REALIZACJA DOSTĘPNOŚCI



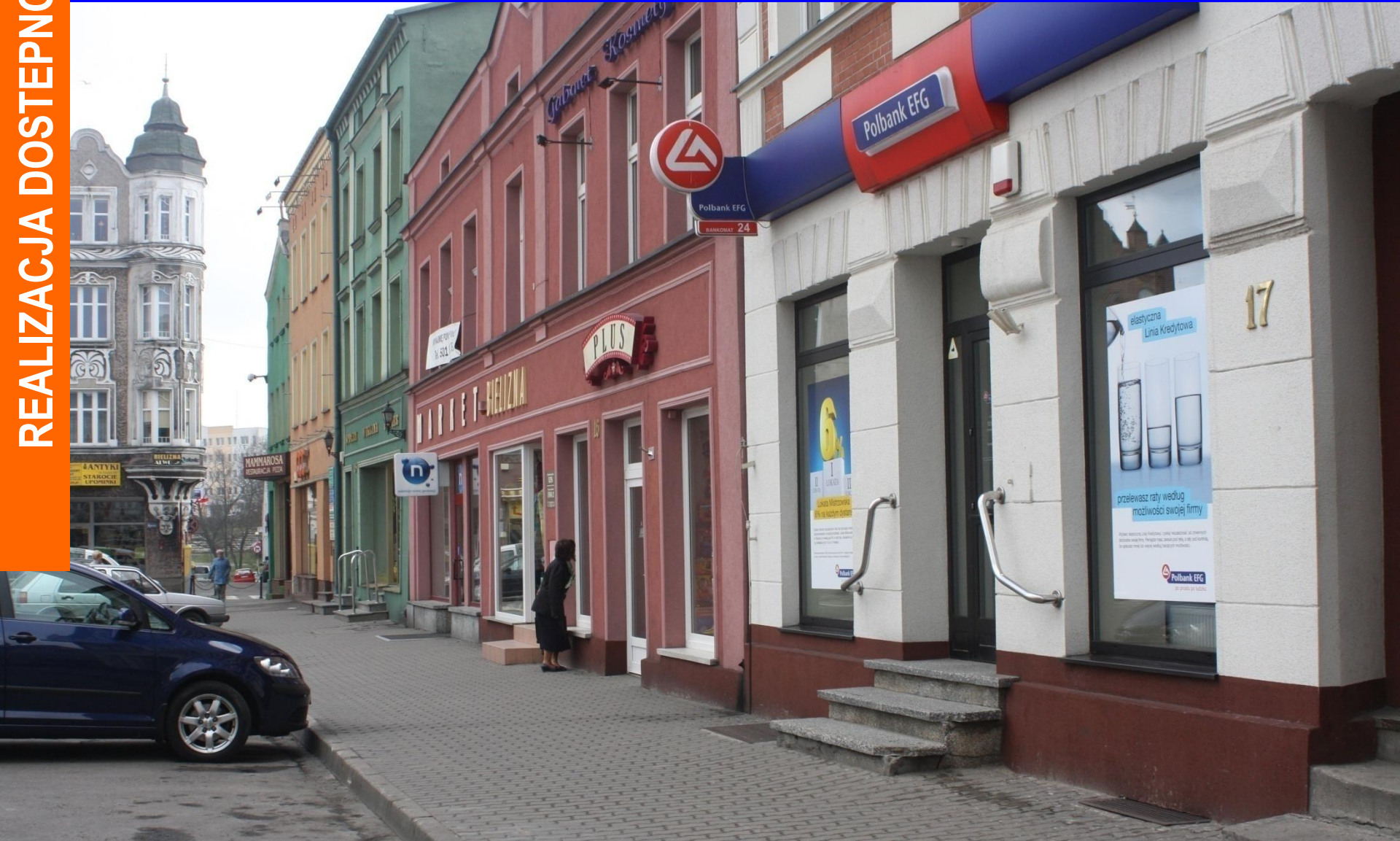
Rynek w

– kwiecień 2010

Zdj.: M. Wysocki

JAK TWORZYĆ PRZESTRZEŃ PUBLICZNĄ DOSTĘPNĄ DLA WSZYSTKICH?

REALIZACJA DOSTĘPNOŚCI



Rynek

– kwiecień 2010

Zdj.: M. Wysocki

JAK TWORZYĆ PRZESTRZEŃ PUBLICZNĄ DOSTĘPNĄ DLA WSZYSTKICH?

REALIZACJA DOSTĘPNOŚCI



Rynek

– lipiec 2010

Zdj.: M. Wysocki

JAK TWORZYĆ PRZESTRZEŃ PUBLICZNĄ DOSTĘPNĄ DLA WSZYSTKICH?

REALIZACJA DOSTĘPNOŚCI



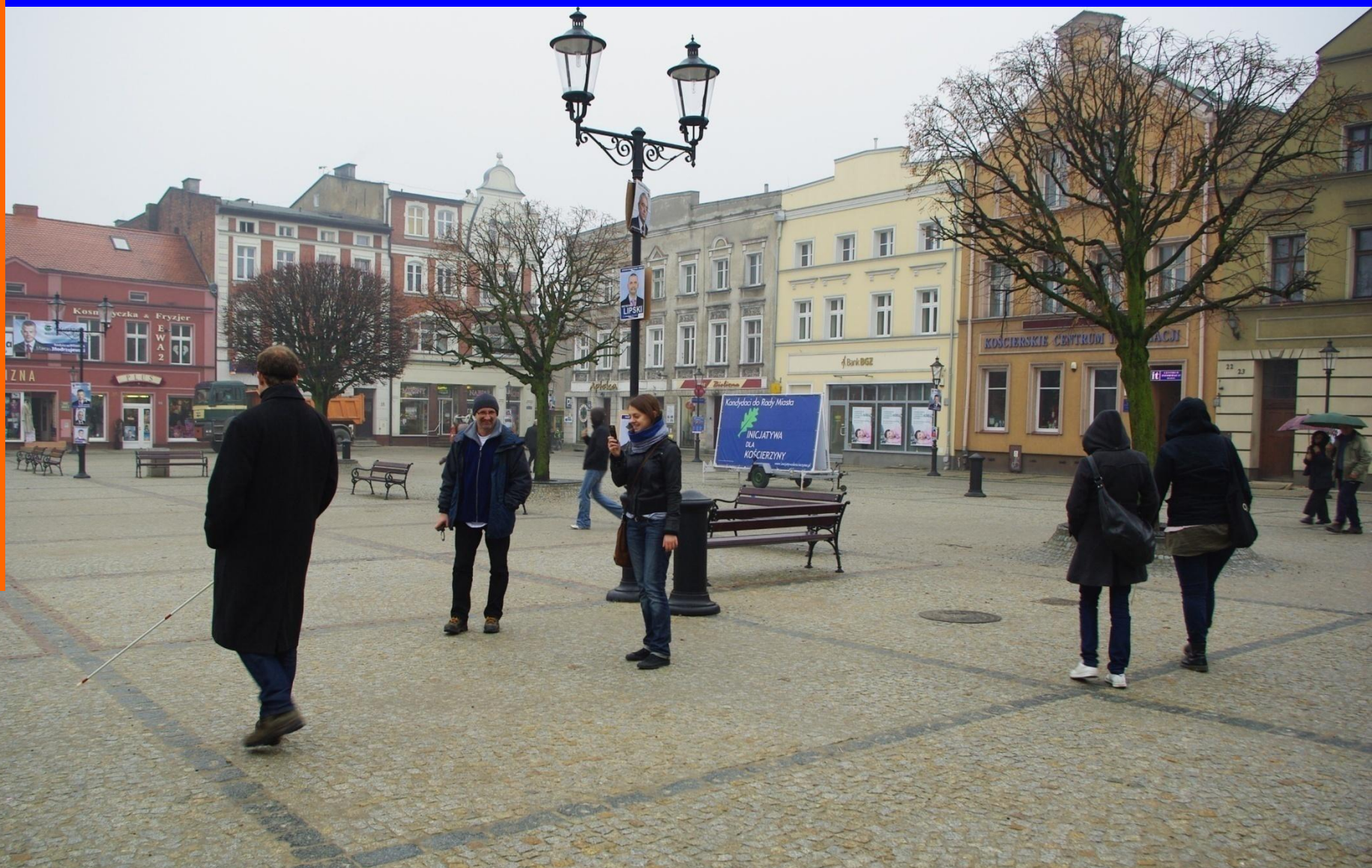
Rynek

– lipiec 2010

Zdj.: M. Wysocki

JAK TWORZYĆ PRZESTRZEŃ PUBLICZNĄ DOSTĘPNĄ DLA WSZYSTKICH?

REALIZACJA DOSTĘPNOŚCI



Rynek

– październik 2010

Zdj.: archiwum MIASTA BEZ BARIER

JAK TWORZYĆ PRZESTRZEŃ PUBLICZNĄ DOSTĘPNĄ DLA WSZYSTKICH?

REALIZACJA DOSTĘPNOŚCI



Rynek

– październik 2010

Zdj.: M. Wysocki

JAK TWORZYĆ PRZESTRZEŃ PUBLICZNĄ DOSTĘPNĄ DLA WSZYSTKICH?

REALIZACJA DOSTĘPNOŚCI



Rynek

– październik 2010

Zdj.: M. Kozłowski, M. Wysocki

JAK TWORZYĆ PRZESTRZEŃ PUBLICZNĄ DOSTĘPNĄ DLA WSZYSTKICH?

REALIZACJA DOSTĘPNOŚCI

przed

po



KOSZT 6 729 965,74 PLN

Projekt	Wniosek aplikacyjny	Realizacja
Wartość Projektu ogółem	6 790 000.00 PLN	6 729 965.74 PLN
Dofinansowanie UE w ramach RPO WP 2007-2013	3 598 700.00 PLN	3 465 582.21 PLN
Wkład Gminy	2.393.475,00 PLN	2.466.558,53 PLN
Wkład Powiatu	797 825.00 PLN	797 825.00 PLN

JAK TWORZYĆ PRZESTRZEŃ PUBLICZNĄ DOSTĘPNĄ DLA WSZYSTKICH?

przed

po



KOSZT 6 729 965,74 PLN



JAK TWORZYĆ PRZESTRZEŃ PUBLICZNĄ DOSTĘPNĄ DLA WSZYSTKICH?

JAK KSZTAŁTOWAĆ PRZESTRZEŃ PUBLICZNĄ ?

zgodnie z zasadami Projektowania Uniwersalnego

**POWSZECHNOŚĆ
DOSTĘPU**



DECYDENCI
PARLAMENT, RZĄD,
SAMORZĄD LOKALNY,
KIEROWNICTWO FIRM

**BEZPIECZEŃSTWO
UŻYTKOWANIA
ERGONOMIA**



PROJEKTANCI
+ wykonawcy i nadzór
budowlany

**ATRAKCYJNOŚĆ I
TRWAŁOŚĆ**



**PROJEKTANCI
I UŻYTKOWNICY**

JAK TWORZYĆ PRZESTRZEŃ PUBLICZNĄ DOSTĘPNĄ DLA WSZYSTKICH?

JAK KSZTAŁTOWAĆ PRZESTRZEŃ PUBLICZNĄ ?

zgodnie z zasadami Projektowania Uniwersalnego



JAK TWORZYĆ PRZESTRZEŃ PUBLICZNĄ DOSTĘPNĄ DLA WSZYSTKICH?

JAK KSZTAŁTOWAĆ PRZESTRZEŃ PUBLICZNĄ ?

zgodnie z zasadami Projektowania Uniwersalnego



Dworzec kolejowy w Poznaniu 13.03.2015

JAK TWORZYĆ PRZESTRZEŃ PUBLICZNĄ DOSTĘPNĄ DLA WSZYSTKICH?



Hotel Rycerski , Wzgórze Zamkowe Gniew

FINANSOWANIE RACJONALNYCH USPRAWNIEŃ NA ETAPIE REALIZACJI PROJEKTÓW:

Definicja zgodnie z Art. 2 **Konwencji ONZ**

„Racjonalne usprawnienia” / „racjonalne dostosowania” (ang. *reasonable accommodation*),
to konieczne i stosowne modyfikacje i adaptacje **niepociągające za sobą nieproporcjonalnych i niepotrzebnych utrudnień**, które to modyfikacje i adaptacje są niezbędne w określonych przypadkach dla zapewnienia osobom niepełnosprawnym możliwości egzekwowania i korzystania z wszystkich praw człowieka i fundamentalnych swobód.

STRATEGIA DOSTĘPNOŚCI

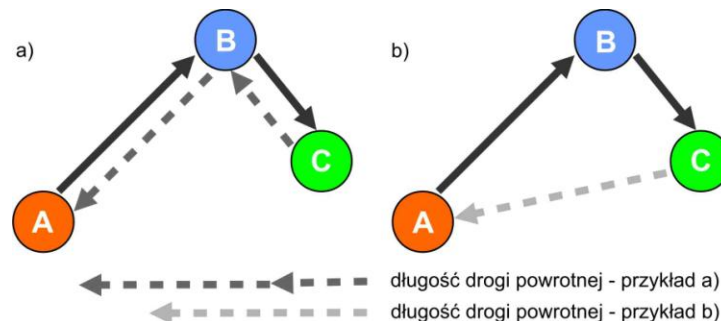
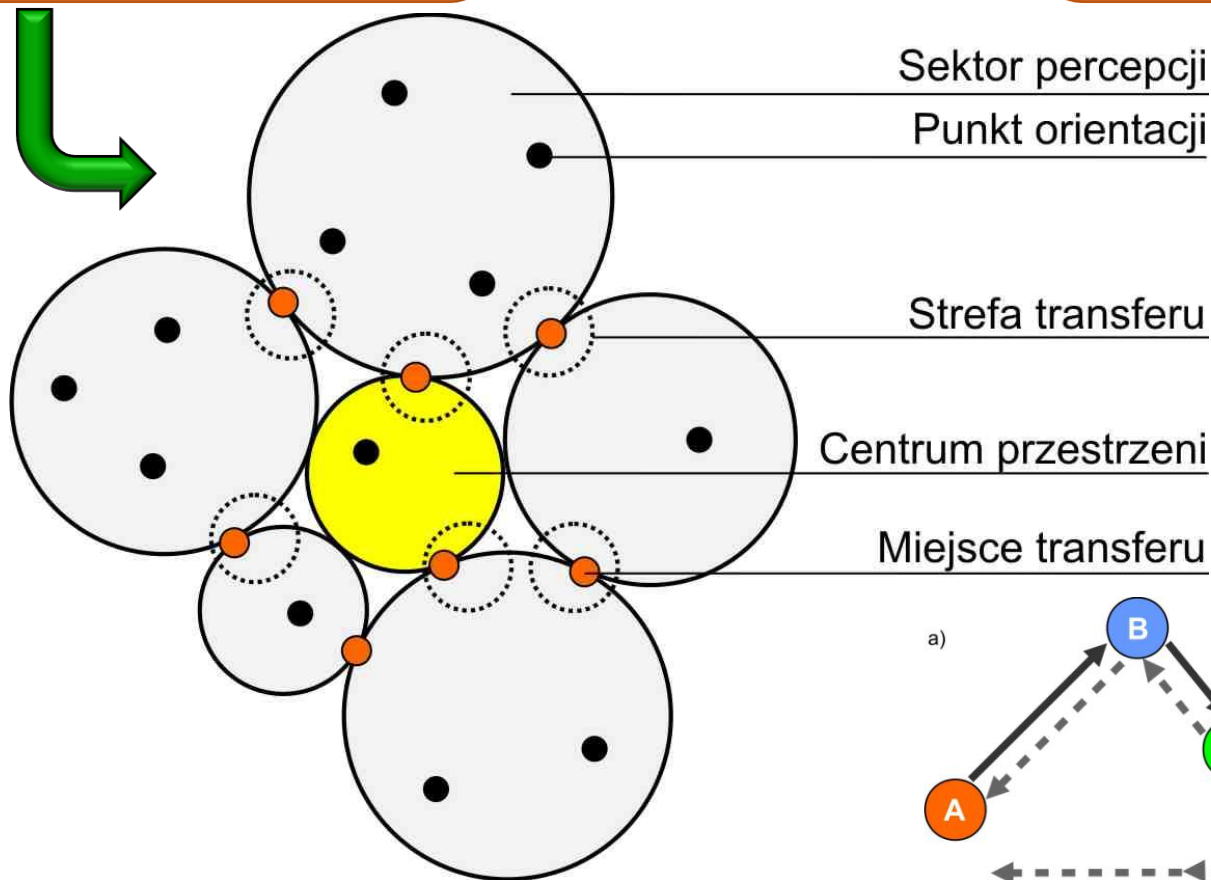
- ramy i cele strategii
- alokacja środków w budżecie

AUDYT DOSTĘPNOŚCI

- identyfikacja barier przestrzennych
- identyfikacja potrzeb OzN
- zalecenia usprawnień dla OzN

OCENA UWARUNKOWAŃ

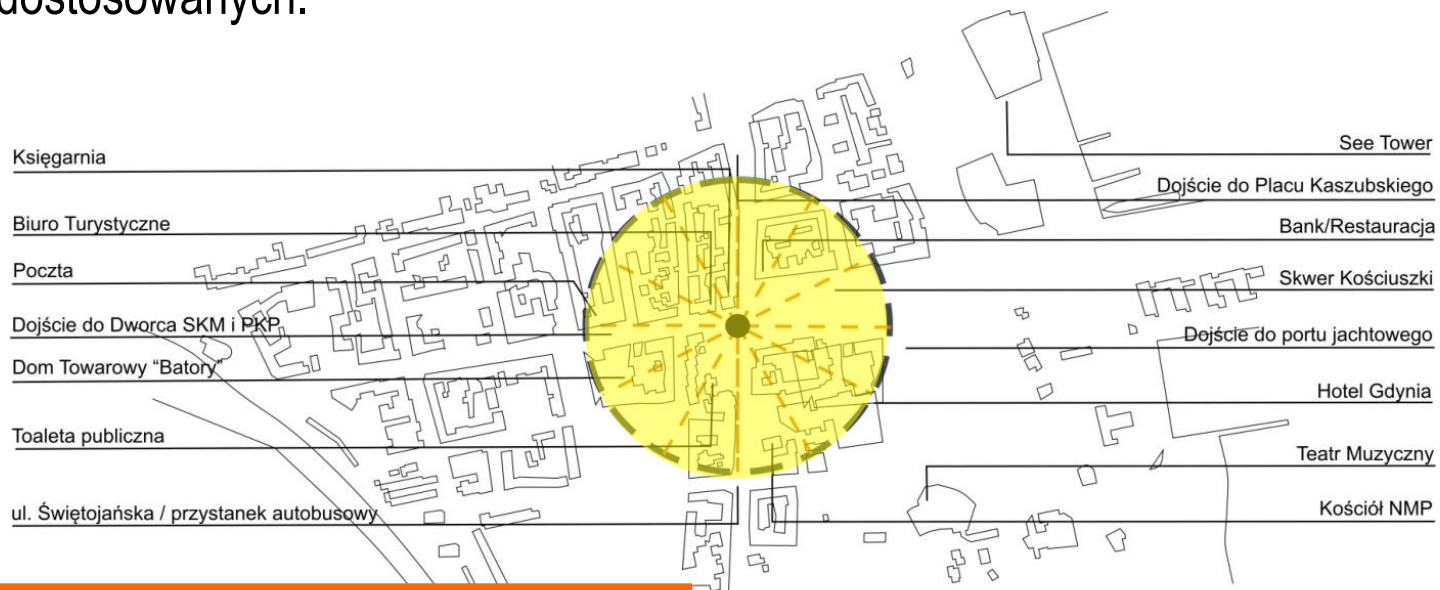
- szczegółowe określenie i opisanie architektonicznych, konserwatorskich, społecznych i finansowych uwarunkowań zmian



JAK TWORZYĆ PRZESTRZEŃ PUBLICZNĄ DOSTĘPNĄ DLA WSZYSTKICH?

Przejścia dla pieszych, przystanki komunikacji miejskiej i regionalnej są miejscami transferu ruchu pieszego pomiędzy różnymi obszarami i strefami percepcji.

Np. przejście dla pieszych powinno być zlokalizowane w taki sposób, aby maksymalnie skrócić trasę przejścia pomiędzy ważnymi punktami orientacji i przystankami komunikacji miejskiej. Ma to na celu również utrudnienie pokonywania trasy na skróty w miejscach do tego niedostosowanych.



ORIENTACJA W PRZESTRZENI MIASTA

Na podstawie: Wysocki M. „Projektowanie otoczenia dla osób niewidomych. Pozawzrokowa percepcja przestrzeni” 2010, s. 60-63

STRATEGIA DOSTĘPNOŚCI

- ramy i cele strategii
- alokacja środków w budżecie

AUDYT DOSTĘPNOŚCI

- identyfikacja barier przestrzennych
- identyfikacja potrzeb OzN
- zalecenia usprawnień dla OzN

OCENA UWARUNKOWAŃ

- szczegółowe określenie i opisanie architektonicznych, konserwatorskich, społecznych i finansowych uwarunkowań zmian

PLANOWANIE DOSTĘPNOŚCI

- rozważenie różnych opcji dostępności dla OzN,
- uzgodnienie warunków dostępności (przestrzenne, konserwatorskie itp.),
- racjonalizacja zaproponowanych rozwiązań dostępności z uwagi na potrzeby OzN,
- konsultacje z ekspertem dostępności (Access Officer), konserwatorem zabytków i grupami osób z niepełnosprawnością,

KONCEPCJA DOSTĘPNOŚCI

- opracowanie projektu dostępności środowiska (obiektu, przestrzeni, produktu itp.) zgodnie z zasadami projektowania uniwersalnego,
- akceptacja przez eksperta dostępności i konsultacje z OzN.

PROJEKT DOSTĘPNOŚCI

- szczegółowe rozwiązania fizycznego dostępu do obiektu/przestrzeni,
- szeroki zakres rozwiązań: od dostępności organizacyjnej, dostępu do informacji po zmiany w strukturze fizycznej,
- podział na etapy zgodnie z potrzebami dostosowania z uwzględnieniem zarządzania zmianami i budżetem,
- planowanie ewaluacji w odniesieniu do strategii dostępności.



JAK TWORZYĆ PRZESTRZEŃ PUBLICZNĄ DOSTĘPNĄ DLA WSZYSTKICH?

MODERNIZACJA UKŁADU CIĄGÓW PIESZYCH



PRZED MODERNIZACJĄ

Przykład: utworzone podniesione go przejścia dla pieszych, i wprowadzenie strefy 30
Koszt ok. € 65.000
(oznaczenia fakturowe nie zostały jeszcze zainstalowane w momencie wykonywania zdjęcia)



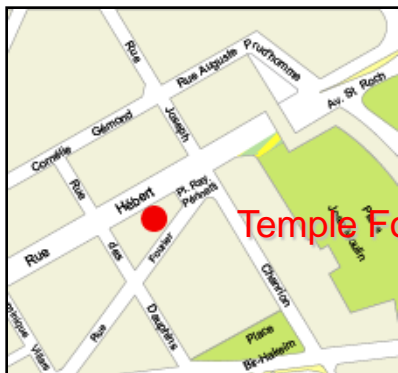
PO MODERNIZACJI



JAK TWORZYĆ PRZESTRZEŃ PUBLICZNĄ DOSTĘPNĄ DLA WSZYSTKICH?

MODERNIZACJA STREF WEJŚCIOWYCH

Przykład: dostęp do obiektów zabytkowych
Koszt ok. € 44,000



Temple Fourier



PRZED MODERNIZACJĄ

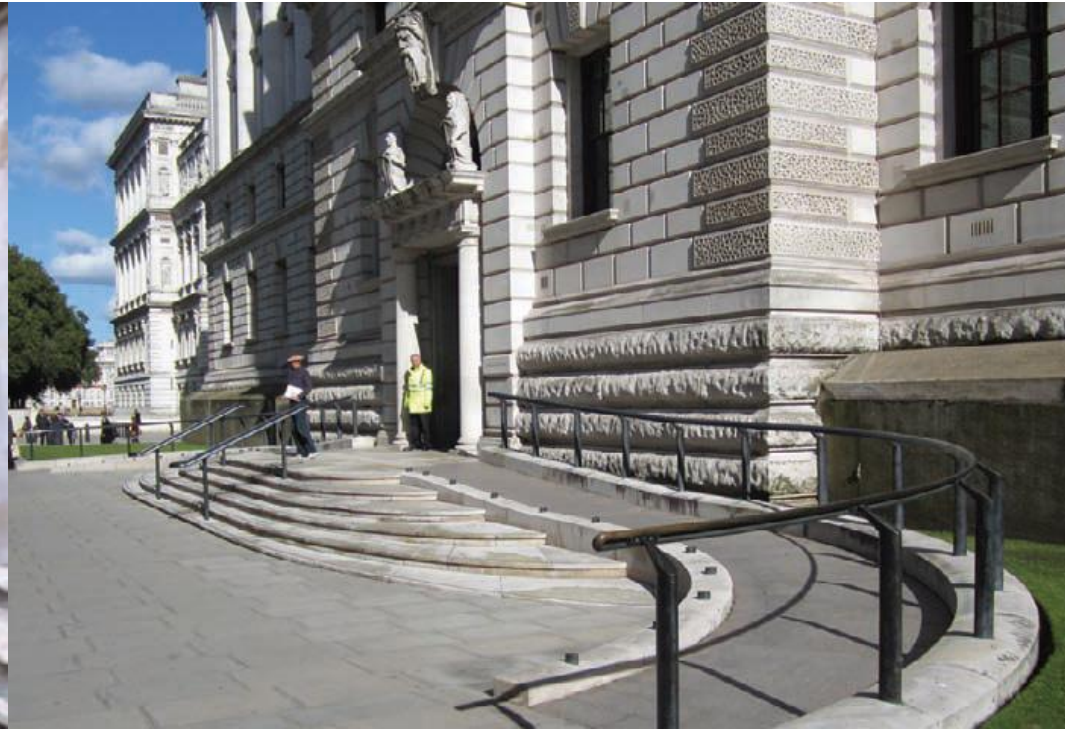


PO MODERNIZACJI

JAK TWORZYĆ PRZESTRZEŃ PUBLICZNĄ DOSTĘPNĄ DLA WSZYSTKICH?

MODERNIZACJA STREF WEJŚCIOWYCH

PRZYKŁADY ROZWIĄZAŃ



St Michael's House w Cambridge

Horse Guards Road

JAK TWORZYĆ PRZESTRZEŃ PUBLICZNĄ DOSTĘPNĄ DLA WSZYSTKICH?

MODERNIZACJA STREF WEJŚCIOWYCH

PRZYKŁADY ROZWIĄZAŃ



Bode Museum w Berlinie



JAK TWORZYĆ PRZESTRZEŃ PUBLICZNĄ DOSTĘPNĄ DLA WSZYSTKICH?

PRZYKŁADY ROZWIĄZAŃ



INFORMACJA



東断面図
East cross-section

● 8階 見学スペース
(階段整理を中心にご覧になれます)

● 7階 見学スペース
(壁面整理を中心にご覧になれます)

● 1階 見学スペース

● Observation space on the 8th floor (for observing mainly roof restoration work)

● Observation space on the 7th floor (for observing mainly wall restoration work)

● Observation space on the 1st floor

1 工事
Old work

- 内部に工事作業用スペースと見学用スペースを確保
- In the interior, construction work spaces and observation spaces have been set up.
- 見学専用エレベーターを設置
- An observation lift has been installed.

2 壁面整理
Restoration of walls

- 上層部(4・5階) 下地から修理
- For upper stories (4th and 5th) restoration from substrate
- 下層部(1~3階) 表面の漆喰の塗り替え
- For lower stories (1st to 3rd) re-plastering on wall surfaces
- 軒端(おどろ、破風(はな)、懸魚(かぶら)) 上塗り粉壁または下地から修理
- For undersides of eaves, gable boards and gable ornaments re-plastering only or restoration from substrate

3 構造補強
Reinforcement of structures

- 構造補強 耐震性向上のための柱
- Reinforcement of structures is being carried out for columns and floors to make them earthquake-resistant.

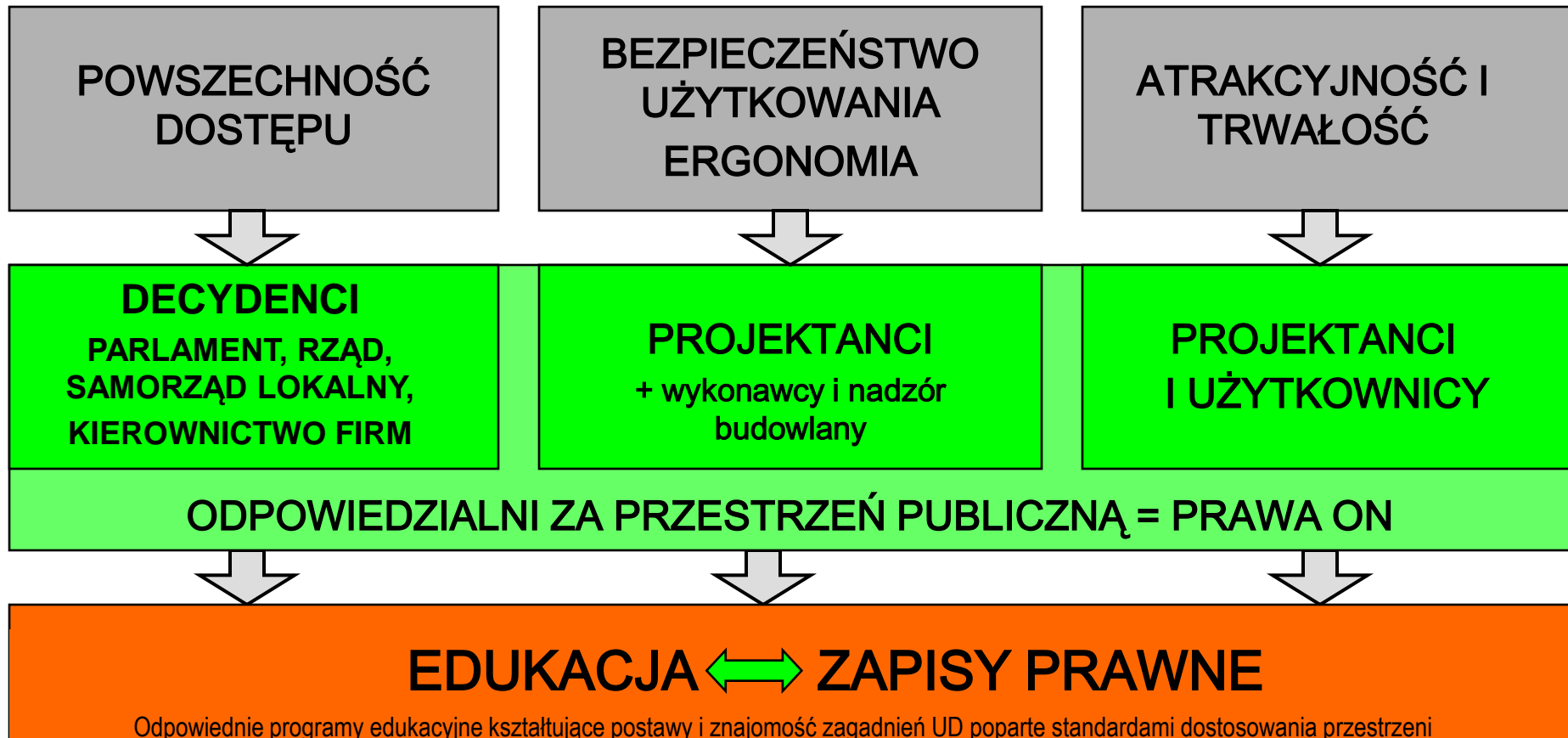
4 屋根修理
Restoration of roofs

- 全面葺き直し(はなごかし) 約8万枚の瓦を葺きなおし、傷みの少ない瓦は再利用
- Complete re-roofing all roof tiles, about 80,000 in total, are to be replaced, except those with little damage, which will be reused.
- 瓦留め 釘または銅線により補強
- Roof batten reinforced with nails or copper wires
- 目地津喰(めじくくい)の全面塗り
- Plastering in joints complete re-plastering

JAK TWORZYĆ PRZESTRZEŃ PUBLICZNĄ DOSTĘPNĄ DLA WSZYSTKICH?

JAK KSZTAŁTOWAĆ PRZESTRZEŃ PUBLICZNĄ ?

zgodnie z zasadami Projektowania Uniwersalnego



JAK TWORZYĆ PRZESTRZEŃ PUBLICZNĄ DOSTĘPNĄ DLA WSZYSTKICH?

ZWIĘKSZENIE ŚWIADOMOŚCI O ZNACZENIU PROJEKTOWANIA UNIWERSALNEGO DLA CAŁEJ SPOŁECZNOŚCI LOKALNEJ

Wprowadzenie do programów edukacyjnych i badawczych zagadnień związanych z tworzeniem środowiska zabudowanego dostępnego dla wszystkich.

Realizacja: nowe programy studiów, warsztaty studenckie,

ON, Dąbrowski, Traktowanie... także Ministerstwa: Sportu i Turystyki, Kultury i Dziedzictwa Narodowego, Administracji

MIASTA BEZ BARIER



JAK TWORZYĆ PRZESTRZEŃ PUBLICZNĄ DOSTĘPNĄ DLA WSZYSTKICH?

ZWIĘKSZENIE ŚWIADOMOŚCI O ZNACZENIU PROJEKTOWANIA UNIWERSALNEGO DLA CAŁEJ SPOŁECZNOŚCI LOKALNEJ

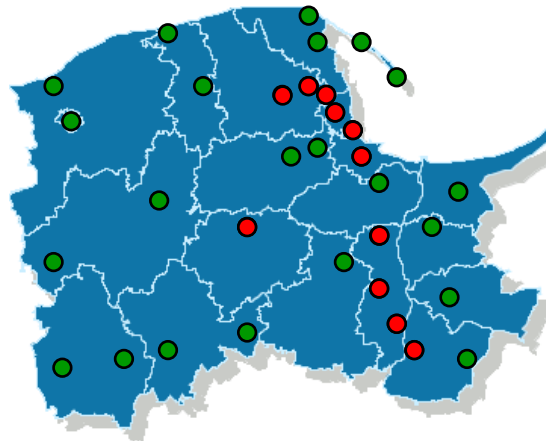
Wprowadzenie do programów edukacyjnych i badawczych zagadnień związanych z tworzeniem środowiska zabudowanego dostępnego dla wszystkich.

Realizacja: nowe programy studiów, warsztaty studenckie,

MIASTA BEZ BARIER



WOJEWÓDZTWO POMORSKIE



JAK TWORZYĆ PRZESTRZEŃ PUBLICZNĄ DOSTĘPNĄ DLA WSZYSTKICH?

UPORZĄDKOWANIE I ROZSZERZENIE ISTNIEJĄCYCH ZAPISÓW PRAWNYCH W ŚWIETLE RATYFIKOWANEJ KONWENCJI ONZ

Konsekwencja w przestrzeganiu obowiązujących przepisów prawa budowlanego. Obecne akty prawne są niespójne i prowadzą do różnej interpretacji.

Wdrażanie: Ministerstwo Transportu, Budownictwa i Gospodarki Morskiej, GUNB, NIK

Wprowadzenie umocowanych prawnie standardów projektowych (Polska jako jedno z czterech państw europejskich nie posiada jednolitych standardów w zakresie dostępności obiektów i przestrzeni środowiska zabudowanego).

Wdrażanie: Ministerstwo Transportu, Budownictwa i Gospodarki Morskiej, jednostki samorządu terytorialnego, jednostki naukowo-badawcze.

Zwiększenie kontroli inwestycji i zadań finansowanych ze środków publicznych z uwzględnieniem równych praw wszystkich użytkowników, bez względu na ich ograniczenia w mobilności i percepcji.

Wdrażanie: Ministerstwo Rozwoju Regionalnego, jednostki samorządu terytorialnego, GUNB, NIK, jednostki naukowo-badawcze, niezależne instytucje monitorujące, organizacje pozarządowe.

JAK TWORZYĆ PRZESTRZEŃ PUBLICZNĄ DOSTĘPNĄ DLA WSZYSTKICH?

POPRAWIONE ROZPORZĄDZENIE OGÓLNE KOMISJI EUROPEJSKIEJ W SPRAWIE PROGRAMOWANIA PIĘCIU FUNDUSZY POLITYKI SPÓJNOŚCI NA LATA 2014-2020

Załącznik I, p. 6.4. Dostępność (s. 141):

Instytucje zarządzające gwarantują, że **wszystkie produkty, towary, usługi i infrastruktury**, które są publicznie dostępne lub zapewniane ogółowi społeczeństwa i które są współfinansowane z funduszy objętych zakresem wspólnych ram strategicznych, są dostępne dla **wszystkich obywateli, łącznie z osobami niepełnosprawnymi**. W szczególności należy zapewnić dostępność środowiska fizycznego, transportu oraz technologii informacyjnych i komunikacyjnych, aby włączyć grupy w niekorzystnej sytuacji, łącznie z osobami niepełnosprawnymi. Instytucje zarządzające podejmują w trakcie trwania programu działania mające na celu identyfikację i wyeliminowanie istniejących barier dostępności lub uniknięcia ich w przyszłości.

JAK TWORZYĆ PRZESTRZEŃ PUBLICZNĄ DOSTĘPNĄ DLA WSZYSTKICH?

POPRAWIONE ROZPORZĄDZENIE OGÓLNE KOMISJI EUROPEJSKIEJ W SPRAWIE PROGRAMOWANIA PIĘCIU FUNDUSZY POLITYKI SPÓJNOŚCI NA LATA 2014-2020

Warunki ex-ante – niepełnosprawność (s. 164)

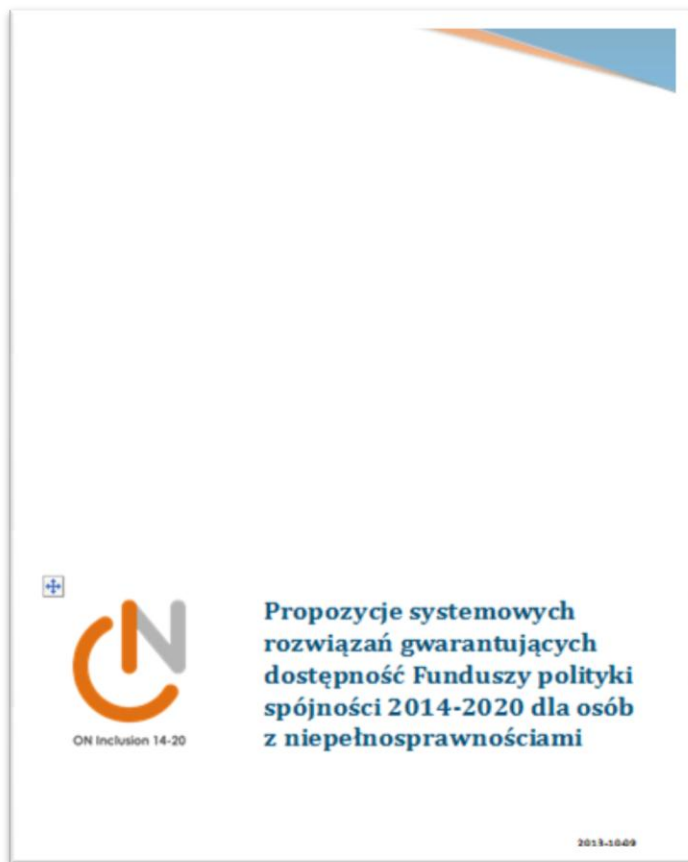
Ogólnie: Istnienie mechanizmu, który zapewnia skuteczne wdrożenie i stosowanie Konwencji ONZ o Prawach Osób Niepełnosprawnych

Szczegółowo: Skuteczne wdrożenie i stosowanie Konwencji ONZ o Prawach Osób Niepełnosprawnych są zapewnione przez:

- wdrożenie środków zgodnie z art. 9 Konwencji ONZ w celu **zapobiegania przeszkodom i barierom w dostępie dla osób niepełnosprawnych** oraz identyfikowania i eliminowania takich przeszkód i barier,
- **plan w zakresie szkoleń** i rozpowszechniania informacji wśród pracowników zaangażowanych we wdrażanie funduszy,
- środki mające na celu **zwiększenie potencjału administracyjnego w celu wdrożenia i stosowania Konwencji ONZ**, w tym odpowiednie ustalenia dotyczące **monitorowania zgodności** z wymogami dotyczącymi dostępności".

JAK TWORZYĆ PRZESTRZEŃ PUBLICZNĄ DOSTĘPNĄ DLA WSZYSTKICH?

PROJEKT WYTYCZNYCH WDRAŻANIA Powszechnej DOSTĘPNOŚCI:



Postulaty organizacji pozarządowych w sprawie systemowych rozwiązań wdrażania tematyki dostępności osób z niepełnosprawnościami w programowanie funduszy UE 2014-2020.

– **poparcie ponad 100 organizacji NGO**

Autorzy dokumentu:

- Agata Gawska, FA
- Grzegorz Kozłowski, TPG, PFOS
- Piotr Kowalski, PFON, PZG
- dr Paweł Kubicki, SGH
- dr Katarzyna Roszewska, UKSW
- Aleksander Waszkielewicz, FIRR
- dr hab. inż. arch. Marek Wysocki, WA PG
- Jacek Zadrożny, ekspert niezależny
- Monika Zakrzewska, PSOUU
- Przemysław Żydok, TPG, OFOP

JAK TWORZYĆ PRZESTRZEŃ PUBLICZNĄ DOSTĘPNĄ DLA WSZYSTKICH?

Wytyczne w zakresie realizacji zasady równości szans i niedyskryminacji, w tym dostępności dla osób z niepełnosprawnościami oraz zasady równości szans kobiet i mężczyzn w ramach funduszy unijnych na lata 2014-2020

Dokument przygotowany przez Ministerstwo Infrastruktury i Rozwoju – obecnie na etapie konsultacji

Cel i zakres regulacji

- 1) Celem Wytycznych jest zapewnienie zgodności sposobu realizacji programów operacyjnych z zasadą równości szans i niedyskryminacji, w tym dostępności dla osób z niepełnosprawnościami oraz zasadą równości szans kobiet i mężczyzn, a także zapewnienie spójnego podejścia w tym zakresie w ramach EFS, EFRR i FS.
- 2) Wytyczne są skierowane do wszystkich instytucji uczestniczących w realizacji programów operacyjnych.

JAK TWORZYĆ PRZESTRZEŃ PUBLICZNĄ DOSTĘPNĄ DLA WSZYSTKICH?

Wytyczne w zakresie realizacji zasady równości szans i niedyskryminacji, w tym dostępności dla osób z niepełnosprawnościami oraz zasady równości szans kobiet i mężczyzn w ramach funduszy unijnych na lata 2014-2020

Badania dostępności obiektów i przestrzeni publicznej w Polsce wskazują, że :
*kierunkiem działań podmiotów krajowych, samorządowych, gospodarczych oraz edukacyjnych – w tym podmiotów wdrażających działania współfinansowane ze środków EFS, EFRR i FS – **powinno być faktyczne wykorzystanie koncepcji uniwersalnego projektowania.***

Wytyczne wskazują na to, aby

*podczas oceny wniosków o dofinansowanie projektów infrastrukturalnych, **jest konieczna ocena zgodności danego projektu z koncepcją uniwersalnego projektowania.** W związku z tym, IZ zapewnia, że wnioskodawca we wniosku o dofinansowanie projektu umieszcza opis dostępności inwestycji.*

ROZWÓJ PLATFORM WSPÓŁPRACY NA RZECZ ROZWOJU PROJEKTOWANIA UNIWERSALNEGO

Wspieranie tworzenia, mianowania i utrzymania ośrodków popierających zasady uniwersalnego projektowania (Zalecenie nr Rec(2006)5 Komitetu Ministrów Rady Europy – pkt 3.6.3. tiret 5)

Inicjowanie i wdrażanie: instytucje rządowe, jednostki samorządu lokalnego, uczelnie wyższe i konsorcja badawczo-wdrożeniowe, jednostki sektora gospodarczego

Promowanie korzystania z pomocy technicznych i innowacji technologicznych w celu wzrostu dostępności środowiska zabudowanego i zapewnienia wszystkim osobom równego dostępu usług i przestrzeni publicznej.

Inicjowanie i wdrażanie: instytucje rządowe, jednostki samorządu lokalnego, uczelnie wyższe i konsorcja badawczo-wdrożeniowe, jednostki sektora gospodarczego, organizacje pozarządowe

JAK TWORZYĆ PRZESTRZEŃ PUBLICZNĄ DOSTĘPNĄ DLA WSZYSTKICH?

ROZWÓJ PLATFORM WSPÓŁPRACY NA RZECZ ROZWOJU PROJEKTOWANIA UNIWERSALNEGO



CENTRUM

PROJEKTOWANIA UNIWERSALNEGO

Wydział Architektury Politechniki Gdańskiej, ul.Narutowicza 11/12, 80-233 Gdańsk

Celem głównym Centrum Projektowania Uniwersalnego jako inicjatywy Politechniki Gdańskiej jest prowadzenie badań naukowych i badań wdrożeniowych w celu:

promowania zasad projektowania uniwersalnego we wszystkich dziedzinach gospodarki, w tym: projektowania środowiska zabudowanego, produktów i usług, dla zwiększenia potencjału gospodarczego regionu i kraju oraz efektywnego wykorzystania kapitału ludzkiego osób starszych i niepełnosprawnych.

JAK TWORZYĆ PRZESTRZEŃ PUBLICZNĄ DOSTĘPNĄ DLA WSZYSTKICH?

CO TY MOŻESZ ZROBIĆ, ABY INTEGRACJA STAŁA SIĘ FAKTEM?

ZOSTAŃ AMBASADOREM KONWENCJI ONZ:



Rozejrzyj się wokół siebie i zgłoś **DOBRA PRAKTYKĘ**
lub **NARUSZENIE** praw osób z niepełnosprawnością.

<http://monitoringobywatelski.firr.org.pl/>

W ramach projektu Monitoringu Obywatelskiego finansowanego przez Fundację Batorego został utworzony portal internetowy, gdzie można wpisywać swoje zgłoszenia i zapoznać się z dobrymi praktykami w dziedzinie edukacji, pracy, zabezpieczenia społecznego, dostępności architektonicznej, praw wyborczych i dostępności do informacji.



Fundacja
Pies Przewodnik



JAK TWORZYĆ PRZESTRZEŃ PUBLICZNĄ DOSTĘPNĄ DLA WSZYSTKICH?

INTEGRACJA NASTĄPI GDY WSZYSCY ZADBAMY O:



PRZEPISY
PRAWNE

AKCEPTACJĘ
SPOŁECZNĄ

DOSTĘPNĄ
PRZESTRZEŃ

REHABILITACJĘ
SPOŁECZNĄ I
ZAWODOWĄ OZn



*Z nadzieją,
że tego typu komunikaty znikną z naszego otoczenia*

DZIĘKUJĘ ZA UWAGĘ

Kontakt: Marek Wysocki: marek.wysocki@pg.gda.pl